



Co-funded by the
European Union



21003 - RIS-Internship

Informacje o programie płatnych praktyk studenckich

Politechnika Wrocławska
Wydział Geoinżynierii, Górnictwa i Geologii



National Technical
University of Athens



MISKOLC
EGYETEM
UNIVERSITY OF MISKOLC



University of Zirebs
FACULTY OF MINING,
GEOLOGY AND PETROLEUM
ENGINEERING



TECHNICAL UNIVERSITY
OF KOŠICE



Politechnika
Wrocławska

TAL
TECH



RIS-Internship project

EIT RawMaterials project connecting students and industry, creating opportunities for both!

Projekt łączy studentów i przemysł, tworząc szanse dla obu stron



Co-funded by the
European Union



Why? Dlaczego?

- Istnieje rozdzźwięk pomiędzy oczekiwaniami pracodawców a umiejętnościami absolwentów
- W obszarze południowo wschodniej i środkowej Europy (ESEE region) młodzi absolwenci studiów w zakresie surowców mineralnych często wybierają pracę za granicą
- Brak ustrukturyzowanych form współpracy uczelni i przemysłu w zakresie zatrudniania najlepszych studentów i wsparcia innowacyjności w sektorze



Co-funded by the
European Union





Na czym polega RIS Internship?



Co-funded by the
European Union



- Program praktyk studenckich RIS Internship jest skierowany do studentów studiów związanych z surowcami mineralnymi z Europy wschodniej i południowo-wschodniej
- Celem projektu jest rozwój umiejętności biznesowych i przedsiębiorczości studentów kierunków związanych z sektorem surowców mineralnych i zapewnienie lepszych pracowników dla firm w tym sektorze
- Czas trwania projektu: 2022 -2024
- Koordynator projektu: University of Zagreb, Faculty of Mining, Geology and Petroleum Engineering



University of Zagreb
FACULTY OF MINING,
GEOLOGY AND PETROLEUM
ENGINEERING



National Technical
University of Athens



MISKOLC
EGYETEM
UNIVERSITY OF MISKOLC



ZAG



TU BERGAKADEMIE
FREIBERG



TECHNICAL UNIVERSITY
OF KOSICE



LIÈGE
université



Politechnika
Wroclawska



TAL
TECH



INTERNSHIP



RawMaterials

Connecting matters

Co-funded by the
European Union



Partnerzy projektu

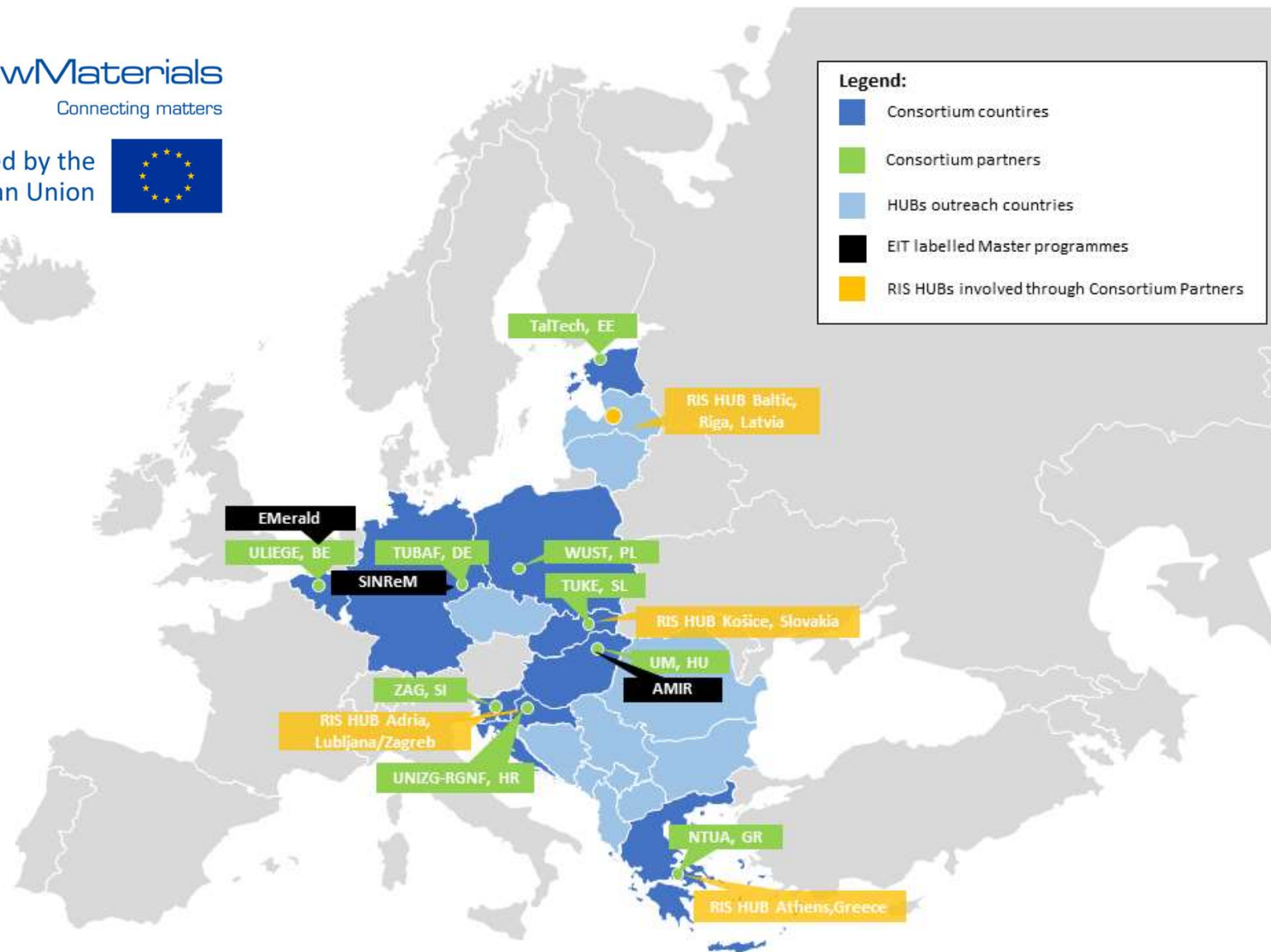
Konsorcjum projektu RIS Internship składa się z 9 instytucji, z których 7 jest zarejestrowanych w obszarze RIS (EIT Regional Innovation Scheme):

- University of Zagreb - Faculty of Mining, Geology and Petroleum Engineering (UNIZG-RGNF) - project coordinator
- National Technical University of Athens (NTUA)
- Technical University of Kosice (TUKE)
- Tallinn University of Technology (TalTech)
- **Technische Universität Bergakademie Freiberg (TUBAF)**
- **University of Liège (ULiege)**
- University of Miskolc (UM)
- Wrocław University of Science and Technology (WUST)
- Slovenian National Building and Civil Engineering Institute (ZAG).



Co-funded by the European Union 

RIS - Internship kraje objete programem





Welcome!



Realizacja praktyk



Co-funded by the
European Union



Instytucje aplikują poprzez formularz aplikacyjny online dostępny na
<https://www.ris-internship.eu/apply-now>

Firmy/instytucje zaakceptowane przez konsorcjum zostaną umieszczone w "Pool of organisations", gdzie podane będą niezbędne informacje umożliwiające studentom wybór miejsca praktyk

Studenci, po dokonaniu wyboru firmy/instytucji, wypełnią formularz aplikacyjny podając wybrane firmy i kolejność ich priorytetów

Spotkanie on-line studentów i organizacji oferujących praktyki zostanie zorganizowane przez każdą uczelnię konsorcjum



Welcome!



Co-funded by the
European Union



Przed praktyką

Zaakceptowane organizacje podpiszą umowę o współpracy,
a wybrani studenci podpiszą umowę o praktyce i stypendium
- stroną tych umów będzie UNIZG-RGNF

Zaakceptowane organizacje i studenci przejdą krótkie szkolenie
on-line (webinar) i przystąpią do testu kompetencji
na co najmniej 5 dni przed rozpoczęciem praktyki

Praktyka się zaczyna!

Nabór	Początek naboru	Koniec naboru
Zgłoszenia organizacji	28/02/2022	do 31 października 2024 (organizacje aplikują tylko raz, aktualizują dane corocznie)
Nabór studentów 2022	01/06/2022	do 31 października 2022
Nabór studentów 2023	31/01/2023	do 31 października 2023
Nabór studentów 2024	31/01/2024	do 31 października 2024



Welcome!



Warunki przyjęcia studenta na praktyki RIS

1. Student powinien mieć dyplom studiów I stopnia* (licencjata lub inżyniera) o kierunku: **górnictwo i geologia, nauki o Ziemi, geotechnologie, inżynieria materiałowa, gospodarka odpadami z eksploatacji, metalurgia i recykling**
2. Student musi być aktywnym uczestnikiem studiów II stopnia na kierunku zgodnym z założeniami projektu (**nie może skończyć studiów w trakcie praktyki**)*
3. Uczelnia, z której student otrzyma dyplom magistra musi być zlokalizowana w jednym z krajów RIS objętych programem (Bulgaria, Croatia, Czech Republic, Estonia, Greece, Hungary, Italy, Latvia, Lithuania, Montenegro, North Macedonia, Poland, Portugal, Romania, Serbia, Slovakia, Slovenia, Spain, Ukraine) lub student może być uczestnikiem jednego z następujących programów EIT Labeled: **EMerald, AMIR, SINReM**
4. Średnia ważona ocen na studiach I stopnia musi wynosić minimum 60% oceny maksymalnej w danym systemie (3.3, jeśli ocena najwyższa to 5.5)
5. Udokumentowana (zaliczeniem) znajomość języka angielskiego powinna być na poziomie minimum **B2**
6. Student powinien mieć zainteresowania i motywację do pracy w sektorze surowców mineralnych

* **Studenci jednolitych studiów magisterskich mogą brać udział w programie po ukończeniu 3-go roku studiów**



INTERNSHIP

Welcome!



Jakie dokumenty musi dostarczyć student?

- Skan dyplomu studiów I stopnia
- Skan zaświadczenia o studiowaniu na studiach magisterskich
- Skan zaświadczenia o wysokości średniej ważonej ze studiów I stopnia
- CV
- Scan paszportu (non-EU citizens) lub ID (EU citizens)
- List motywacyjny

Mocno rekomendowane jest dostarczenie wymaganych dokumentów w języku angielskim, jeśli to niemożliwe, dokumenty mogą być przedłożone w języku kraju, w którym mieści się organizacja oferująca praktykę. Wszystkie pozostałe informacje (np. w formularzu aplikacyjnym) i korespondencja z koordynatorem projektu muszą być w języku angielskim.



Welcome!



Stypendia

Lokalizacja miejsca praktyki	Maksymalne miesięczne stypendium (w EUR)
Praktyka w miejscu stałego zamieszkania lub odbywania studiów	200,00
Praktyka odbywana w promieniu 50 km od granic miejsca stałego zamieszkania lub odbywania studiów	300,00
Praktyka odbywana w odległości większej niż 50 km od granic miejsca stałego zamieszkania lub odbywania studiów	400,00
Praktyka odbywana za granicami kraju, w którym znajduje się miejsce stałego zameldowania studenta lub miejsce jego studiów	600,00
Praktyka odbywana on-line**	150,00

*Studenci programów EIT RM labelled: AMIR, EMerald lub SINReM zakwalifikowani na praktyki w kraju RIS otrzymują jedynie zwrot kosztów transportu (by uniknąć podwójnego finansowania ze środków UE)

** Wyjątkowo, w uzasadnionych przypadkach po uzyskaniu zgody UNIZG-RGNF



Welcome!



Co-funded by the
European Union



Pamiętaj...

Jeśli zostaniesz zaakceptowany przez organizację/firmę musisz...

- odbyć krótkie szkolenie/webinar dla praktykantów i zdać test kompetencji
- podpisać umowę praktyki (Internship agreement) z UNIZG-RGNF (Uniwersytetem w Zagrzebiu)
- odbyć praktykę zgodnie z zasadami i warunkami określonymi w umowie z firmą - gospodarzem praktyki
- wypełnić kwestionariusz oceniający praktykę na jej zakończenie

Masz prawo zrezygnować z udziału w praktyce RIS Internship tylko do momentu podpisania umowy dotyczącej stypendium na praktykę (Internship Scholarship Agreement)

RIS- Internship programme

Korzyści dla studentów



Co-funded by the
European Union



**Szukasz możliwości odbycia praktyki, która pomoże Ci podnieść
Twoje kwalifikacje zawodowe i zwiększyć szanse na rynku pracy?**

Jak zostać praktykantem?



Jest to strukturyzowany program praktyk pokrywający koszty utrzymania w czasie praktyki (do 500 € miesięcznie – w zależności od kraju odbywania praktyki)



bazę instytucji goszczących praktyki (1-3 miesięczne) tworzą najlepsze firmy/organizacje z branży surowców mineralnych w regionie RIS



Praktyki pozwolą uczestnikom rozwinąć swoje kwalifikacje zawodowe poprzez kontakt z realnymi wyzwaniem branży



Program stanowi dla studentów platformę kontaktową z firmami w regionie które w przyszłości mogą ich zatrudnić

Zaaplikuj w formularzu dla studentów
na stronie:

<https://www.ris-internship.eu/>





**Buduj swoją przyszłość
&
Włącz się do programu!**



**Śledź nasze media społecznościowe i zapisz się na nasz
newsletter żeby otrzymywać aktualne informacje!**



Co-funded by the
European Union

